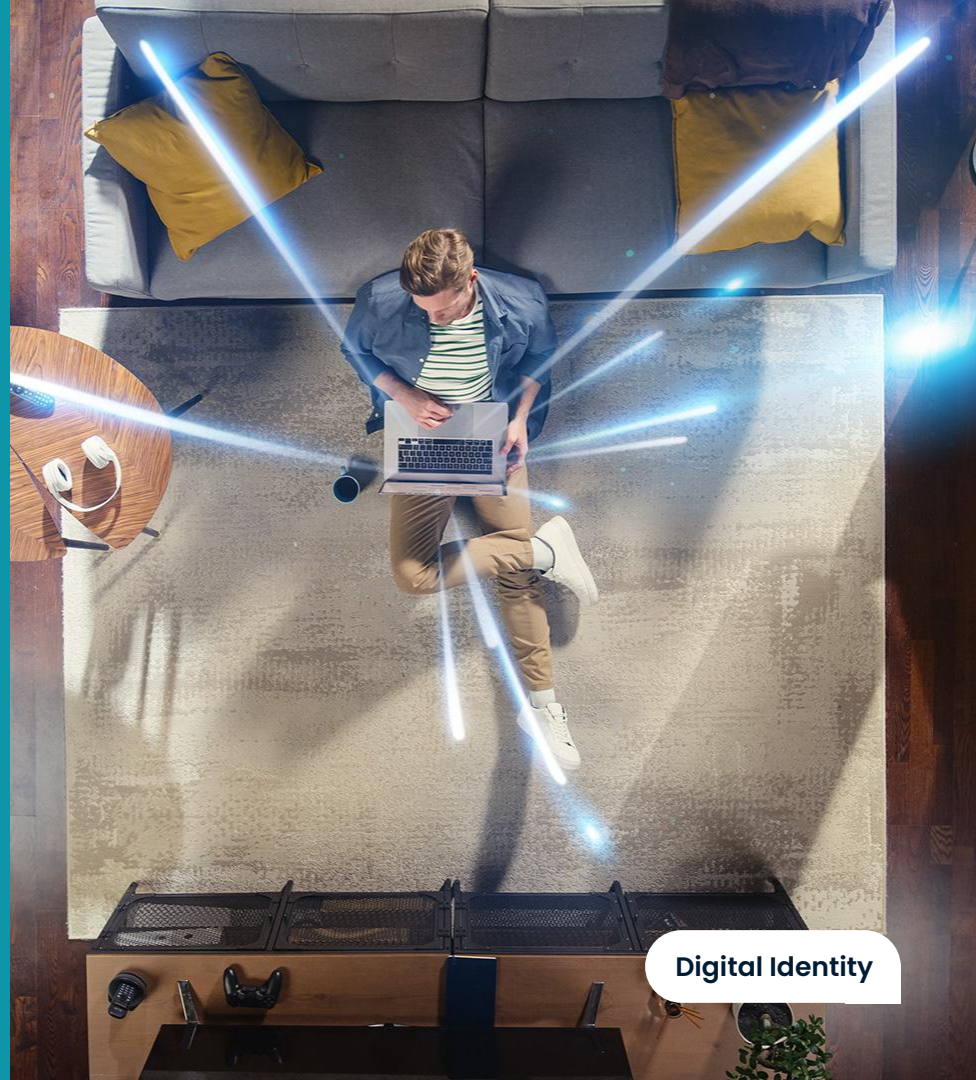


Webinář Workforce Security

Ivo Vrána

Product Marketing Manager, ProID



Digital Identity

Současné vnímání bezpečnosti v organizacích

**Bezpečnost
zaměstnance na
pracovišti**

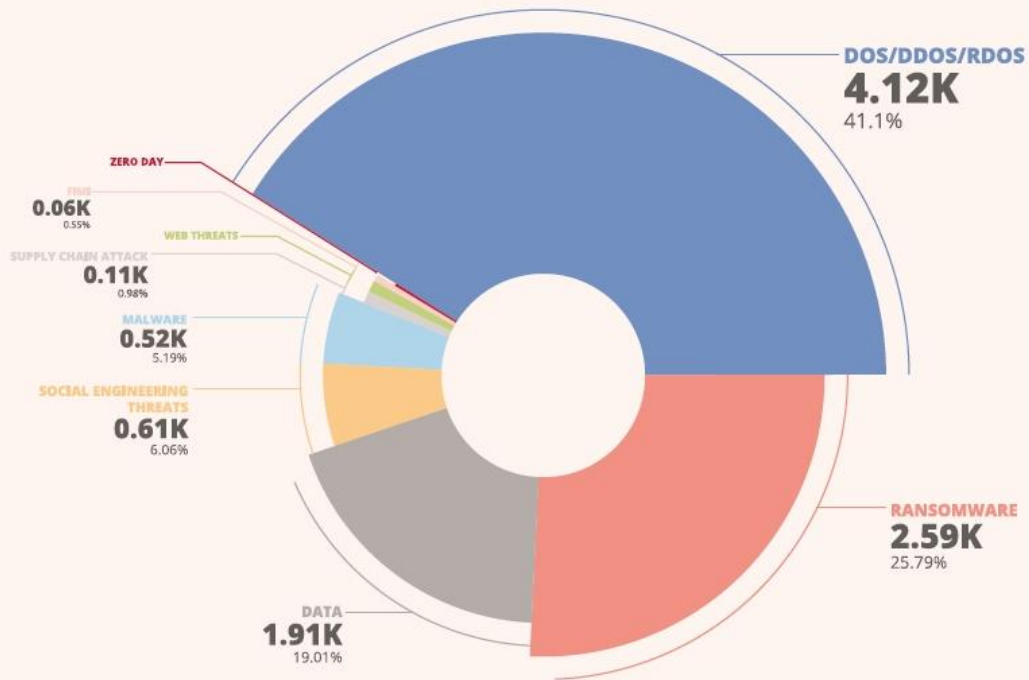
**Bezpečnost v
digitálním
prostoru**

**Bezpečnost dat
organizace**

**Legislativa a
nařízení**



Incidents by threat type (July 2023 to June 2024)

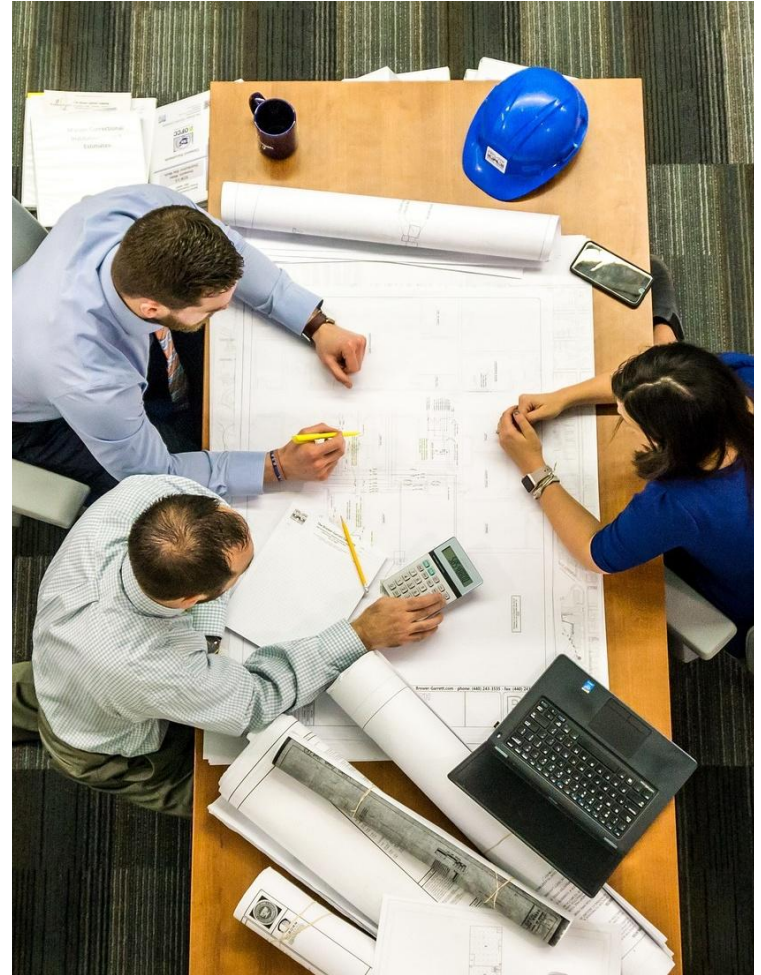


Výroční zpráva agentury ENISA:

**60 % útoků souvisí s
Workforce Security**

Nejčastější typy útoků na zaměstnance

- Phishing
- Credential Stuffing
- Man-in-the-Middle (MITM) útoky
- Social Engineering
- Útoky na vícefaktorovou autentizaci (MFA)
- Insider Threats (Interní hrozby)
- Brute Force útoky



Směrnice NIS 2 -> Nový ZoKB

Definuje nové procesní a technické povinnosti organizací:

- Zajišťování minimální kybernetické bezpečnosti
- Bezpečnost lidských zdrojů
- Řízení kontinuity činností
- Řízení přístupů (fyzické a logické)
- Řízení identit a jejich oprávnění
- Řešení incidentů
- Aplikační bezpečnost
- Zavedení silné kryptografie

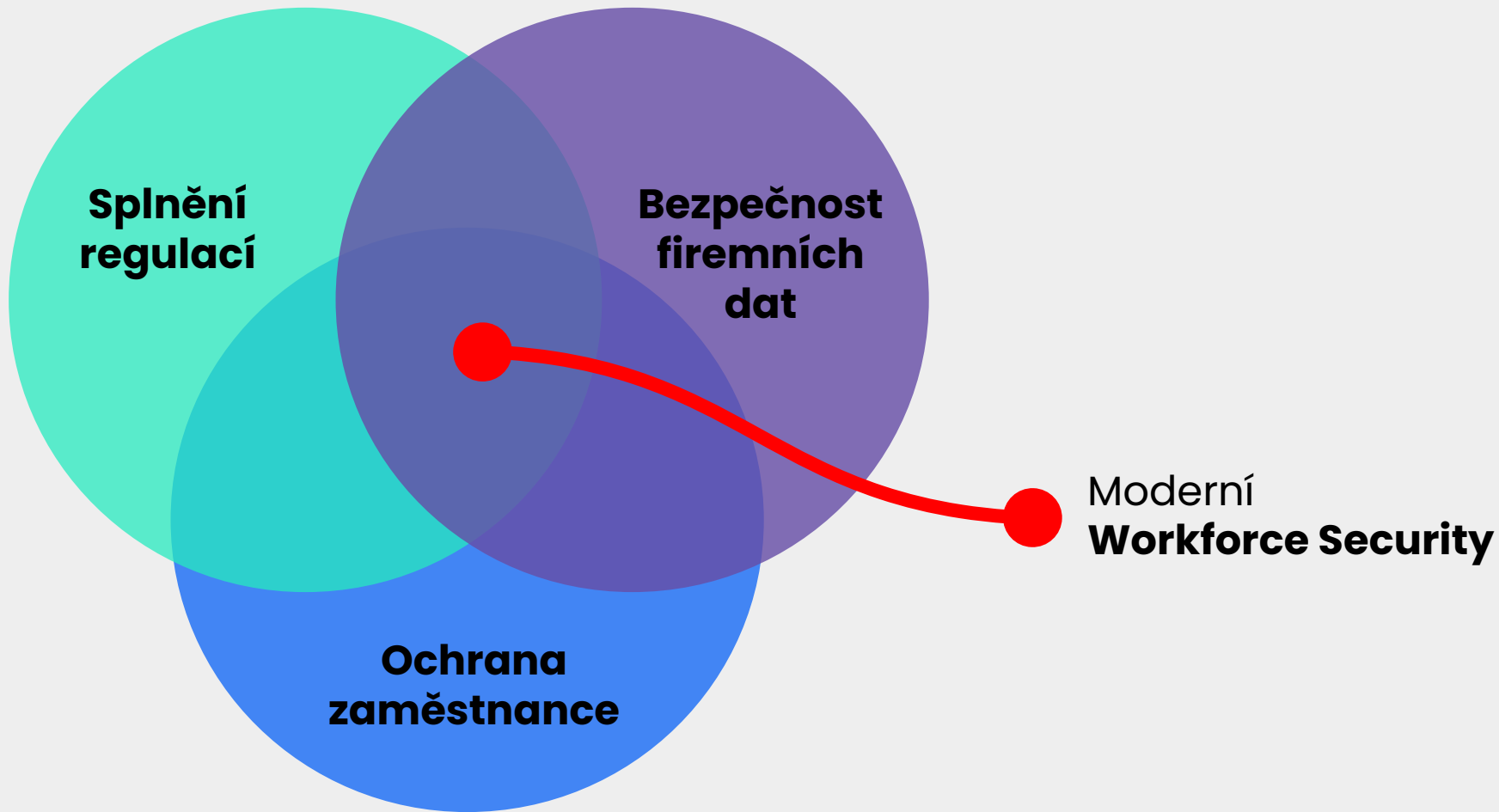
Více na webu www.nis2.tech



Problémy uvnitř organizací

- Odpor k novým bezpečnostním opatřením
- Nedostatečná znalost interních aktiv
- Fragmentované a zastaralé systémy
- Nedostatečná podpora managementu
- Chybějící strategie a zdroje
- Podcenění právních a regulačních požadavků
- Chybějící finance
- Nedostatečné personální kapacity (IT oddělení, bezpečnost, HR...)





Díky!

Ivo Vrána

více na webu
www.ProID.cz

